



а) Теплоизоляция на внешней поверхности модели корпуса



б) Установка термопар в образцы корпусной стали



в) Защитный стальной экран на внешней поверхности модели корпуса



г) Трассировка выводов термопар



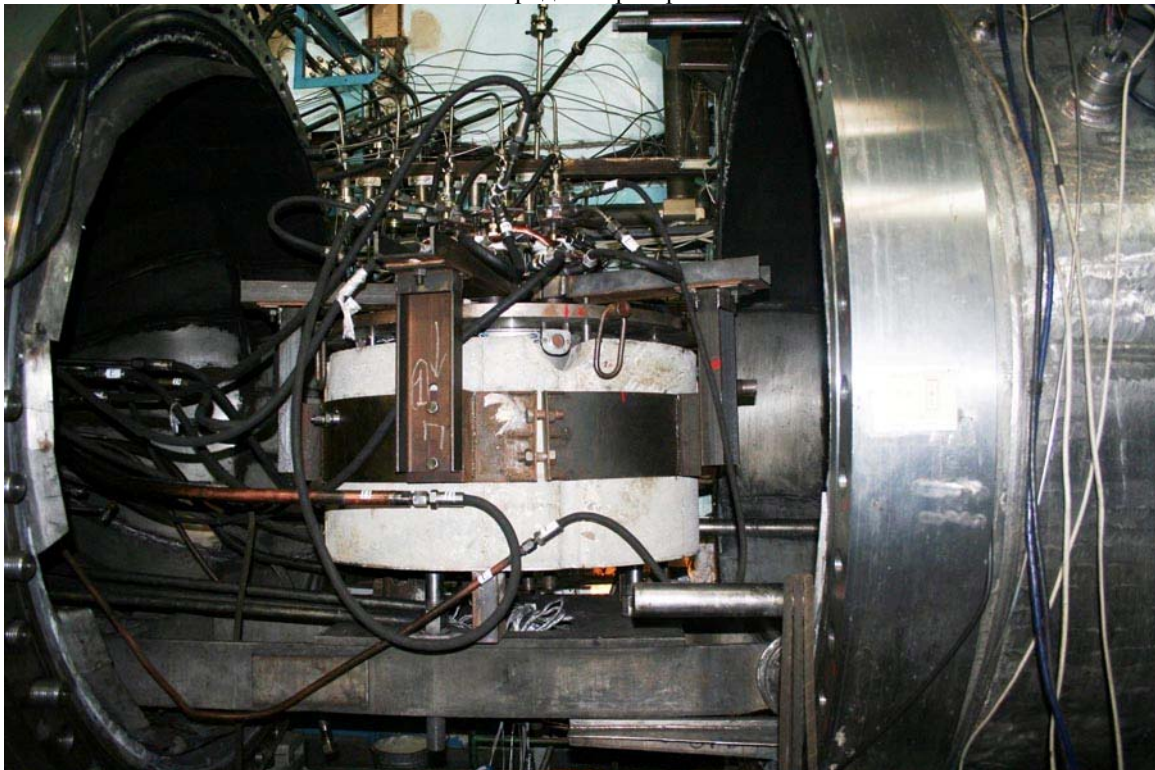
д) Плу́нжеры для передачи деформации к датчикам



е) Установка модели корпуса на бетонное основание



ж) Монтаж электрических проводов и трубопроводов подачи воды на охлаждение плазматронов и газа в межэлектродное пространство



з) Монтаж экспериментальной секции в установку ЛАВА-Б и соединение с технологическими системами

**Рисунок П1-1 – Этапы сборки экспериментальной секции для первого интегрального эксперимента**



а) Заготовка модели корпуса



б) Заготовки образцов корпусной стали



в) Фланец для крепления модели корпуса на бетонном основании



г) Вид образцов корпусной стали с внешней стороны модели корпуса



д) Вид образцов корпусной стали с внутренней стороны модели корпуса



е) Модель корпуса в сборе с фланцем

**Рисунок П1-2 – Детали экспериментальной секции для второго интегрального эксперимента**